

AMI Semiconductor / ON

NUD3048MT1

Dalies numeris:

NUD3048MT1

Gamintojas / Gamintojas:

AMI Semiconductor / ON Semiconductor

Prekės aprašymas

IC FET SW N-CH 100V ESD 6TSOP

Duomenų lapai:

NUD3048MT1.pdf

RoHS statusas

Sudėtyje yra švinas / RoHS neatitinkantis reikalavimų

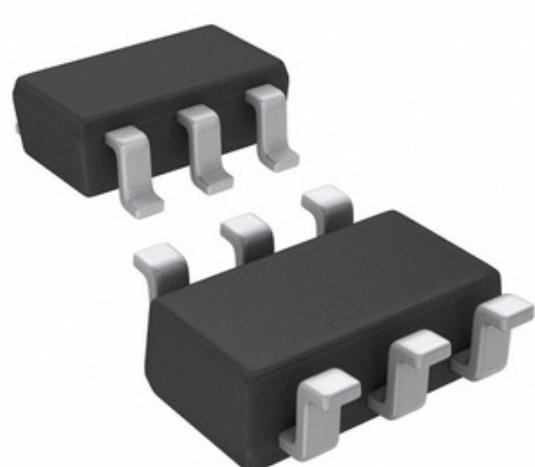
Laivas iš

Honkongas

Siuntimo būdas

DHL/Fedex/TNT/UPS/EMS

Semiconductor



Vaizdas gali būti atvaizdavimas. Žr. Produkto detalių specifikacijas.

PRAŠYMAS KOTIRUOTI

NUD3048MT1 specifikacijos

DALIES NUMERIS	NUD3048MT1
GAMINTOJAS	AMI Semiconductor / ON Semiconductor
APIBŪDINIMAS	IC FET SW N-CH 100V ESD 6TSOP
"LEAD FREE STATUS / ROHS" STATUSAS	Sudėtyje yra švinas / RoHS neatitinkantis reikalavimų
DUOMENŲ LAPAS	NUD3048MT1.pdf
ĮTAMPA - TIEKIMAS (VCC / VDD)	-
ĮTAMPA - APKROVA	-
PERJUNGTI TIPĄ	General Purpose
TIEKĖJO PRIETAISŲ PAKETAS	6-TSOP
SERIJA	-
RDS ON (TIPAS)	600 mOhm
SANTYKIS - ĮVESTIS: IŠVESTIS	1:1
PAKUOTĖ	Tape & Reel (TR)
PAKETAS / DĖŽUTĖ	SOT-23-6 Thin, TSOT-23-6
IŠVESTIES TIPAS	N-Channel
IŠVESTIES KONFIGŪRACIJA	Low Side
KITI VARDAI	NUD3048MT1OSTR
DARBINĖ TEMPERATŪRA	-
IŠĖJIMŲ SKAIČIUS	1
DRĖGMĖS JAUTRUMO LYGIS (MSL)	1 (Unlimited)
"LEAD FREE STATUS / ROHS" STATUSAS	Contains lead / RoHS non-compliant
SĄSAJA	On/Off
ĮVESTIES TIPAS	-
FUNKCIJOS	-
GEDIMO APSAUGA	-
DABARTINIS - IŠVESTIS (MAKS.)	700mA
BAZINĖS DALIES NUMERIS	NUD3048

Susijusios žymės

AMI Semiconductor / ON Semiconductor NUD3048MT1	NUD3048MT1 platintojas	NUD3048MT1 tiekėjas
NUD3048MT1 kaina	NUD3048MT1 nuotraukos	NUD3048MT1 vaizdas
NUD3048MT1 PDF duomenų lapas	NUD3048MT1 atsisiųsti duomenų lentelę	NUD3048MT1 duomenų lapas
NUD3048MT1 atsargos	Pirkite NUD3048MT1	Pirkite AMI Semiconductor / ON Semiconductor NUD3048MT1
AMI Semiconductor / ON Semiconductor NUD3048MT1	AMI Semiconductor / ON Semiconductor tiekėjas	AMI Semiconductor / ON Semiconductor platintojas
AMI Semiconductor / ON Semiconductor NUD3048MT1	ON Semiconductor NUD3048MT1	Aptina / ON Semiconductor NUD3048MT1
Catalyst Semiconductor / ON Semiconductor NUD3048MT1	PulseCore Semiconductor / ON Semiconductor NUD3048MT1	Sanyo Semiconductor / ON Semiconductor NUD3048MT1

Susiję produktai

<p>NUD3105LT1G Gamintojai: AMI Semiconductor / ON Semiconductor apibūdinimas: IC INDCT LOAD/RELAY DRVR SOT23 Sandelyje: Out stock RFQ</p>	<p>NUD3124LT1 Gamintojai: AMI Semiconductor / ON Semiconductor apibūdinimas: IC INDCT LOAD DRVR AUTO SOT23 Sandelyje: Out stock RFQ</p>
<p>NUD3112DMT1G Gamintojai: AMI Semiconductor / ON Semiconductor apibūdinimas: IC INDCT LOAD/RELAY DRVR SC74-6 Sandelyje: Out stock RFQ</p>	<p>NUD3105DMT1 Gamintojai: AMI Semiconductor / ON Semiconductor apibūdinimas: IC INDCT LOAD DRVR DUAL SC74-6 Sandelyje: Out stock RFQ</p>
<p>NUD3124DMT1 Gamintojai: AMI Semiconductor / ON Semiconductor apibūdinimas: IC INDCT LOAD DRVR AUTO SC74-6 Sandelyje: Out stock RFQ</p>	<p>NUD3105LT1 Gamintojai: AMI Semiconductor / ON Semiconductor apibūdinimas: IC INDCT LOAD/RELAY DRVR SOT23 Sandelyje: Out stock RFQ</p>
<p>NUD3112LT1 Gamintojai: AMI Semiconductor / ON Semiconductor apibūdinimas: IC INDCT LOAD/RELAY DRVR SOT23 Sandelyje: Out stock RFQ</p>	<p>NUD3112LT1G Gamintojai: AMI Semiconductor / ON Semiconductor apibūdinimas: IC INDCT LOAD/RELAY DRVR SOT23 Sandelyje: Out stock RFQ</p>
<p>NUD3112DMT1 Gamintojai: AMI Semiconductor / ON Semiconductor apibūdinimas: IC INDCT LOAD/RELAY DRVR SC74-6 Sandelyje: Out stock RFQ</p>	<p>NUD3105DMT1G Gamintojai: AMI Semiconductor / ON Semiconductor apibūdinimas: IC INDCT LOAD DRVR DUAL SC74-6 Sandelyje: Out stock RFQ</p>
<p>NUD3048MT1G Gamintojai: AMI Semiconductor / ON Semiconductor apibūdinimas: IC FET SW N-CH 100V ESD 6TSOP Sandelyje: Out stock RFQ</p>	<p>NUD3124DMT1G Gamintojai: AMI Semiconductor / ON Semiconductor apibūdinimas: IC INDCT LOAD DRVR AUTO SC74-6 Sandelyje: Out stock RFQ</p>